



MENSAJE IMPORTANTE SOBRE EL CORONAVIRUS

(COVID-19)

Estimado/a residente de HACLA/cliente de la Sección 8:

A medida que aumenta la preocupación pública sobre la propagación del coronavirus (COVID-19), este aviso es para ayudarle a usted y a su familia a prepararse para un posible brote. A la fecha de este aviso (5 de marzo), la amenaza inmediata para el público en general es baja según el [Departamento de Salud Pública del Condado de L.A.](#) HACLA continúa monitoreando las recomendaciones del [CDC](#) y proporcionará actualizaciones periódicamente sobre cualquier impacto en las operaciones de HACLA.

Por favor acuda al [CDC](#) y al [Departamento de Salud Pública del Condado de Los Angeles](#) para obtener orientación y recomendaciones. Algunas de estas recomendaciones son para observar protocolos básicos de salud pública que incluyen:



Quedarse en casa cuando esté enfermo/a.



Limitar el contacto cercano con personas enfermas.



Lavarse las manos frecuentemente con jabón y agua durante al menos 20 segundos.



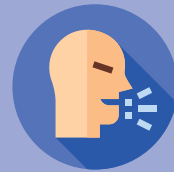
Si no hay jabón y agua disponible, usar un desinfectante de manos a base de alcohol con al menos 60% de alcohol.



Limpiar y desinfectar objetos y superficies que se tocan frecuentemente.



Evitar tocar sus ojos, nariz y boca.



Cubrirse al toser o estornudar con un pañuelo, luego tirar el pañuelo en la basura. Si no tiene un pañuelo, usar su manga (no sus manos).

HACLA invita a todos los residentes de Vivienda Pública y clientes de la Sección 8 a vigilar atentamente las recomendaciones del [CDC](#) y del [Departamento de Salud Pública del Condado de L.A.](#)

Si tiene alguna pregunta sobre el coronavirus, visite el sitio web de información del Condado de Los Angeles <https://www.211la.org/> o llame a su línea de información 2-1-1.

Para más información del Departamento de Salud Pública del Condado de Los Angeles, visite: <http://publichealth.lacounty.gov/media/Coronavirus/#>

Para obtener más información del CDC, visite: <https://www.cdc.gov/coronavirus/2019-ncov/index-sp.html>

